

# INSTRUCTIVO DE INSTALACIÓN

FIGURA  
**4048V**

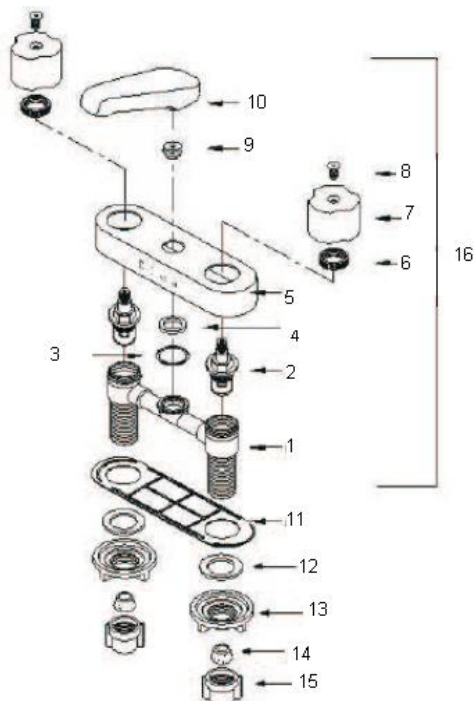
VALVULA MEZCLADORA PARA LAVABO DE 4"



Cod: 990018 Rev. 1

## Lista de Partes

No.	Descripción	Cantidad
1	Cuerpo	1
2	Cartucho	2
3	O'ring	1
4	Arandela	1
5	Cubierta	1
6	Tuerca	2
7	Maneral	2
8	Tornillo	2
9	Reductor de flujo	1
10	Nariz	1
11	Cubierta inferior	1
12	Empaque plástico	2
13	Tuercas laterales	2
14	Empaque	2
15	Tuerca	2
16	Mezcladora	1



### INSTALACIÓN:

- En caso de instalaciones nuevas, omita este paso. Cierre el flujo de agua fría y caliente por medio de las válvulas de paso y retire su anterior mezcladora. Ya retirada la mezcladora, limpie toda la superficie superior del lavabo, para fin de eliminar suciedades o incrustaciones que impidan la buena presentación e instalación de su nueva mezcladora.
- Tome la mezcladora (1) y por la parte de abajo coloque la tapa cubierta (2), cuidando que la parte lisa de la tapa cubierta (2) quede hacia abajo.
- Coloque la mezcladora (1) con la tapa (2) en el lavabo y por la parte inferior del lavabo instale el empaque de plástico (3) y fijela con las tuercas (4), le sugerimos usar llave de plomero para apretar dichas tuercas, asegurese que su mezcladora quede bien fija y alineada.
- Conecte la alimentación de agua a la mezcladora (1) por una de las siguientes formas.
  - Uso de mangueras flexibles. Rosque un extremo de la manguera flexible (no se incluyen) a la entrada de la mezcladora (1) y por el otro extremo de la manguera conectela a la válvula de paso, le recomendamos instalar válvulas angulares marca Urrea.
  - Uso de tubo de cobre flexible. Por un extremo del tubo de cobre (no se incluye), coloque el empaque (5) y la tuerca (6), rosquela firmemente a la entrada de la mezcladora (1) y por el otro extremo del tubo, conectela a la válvula de paso, le recomendamos usar válvulas angulares marca Urrea.
- Coloque el maneral Dica en el estriado del cartucho y sujetelo por medio del tornillo maneral.
- Finalmente abra el flujo de agua fría y caliente de las válvulas de paso, abra y cierre su mezcladora varias veces y cheque que no existan fugas, apriete firmemente las uniones donde se presenta la fuga.

### SUGERENCIAS:

- Le recomendamos que antes de conectar la alimentación de agua a la mezcladora (1), purgue la línea de agua para evitar filtraciones de impurezas que pueden dañar el funcionamiento de la mezcladora.
- Nunca utilice herramientas dentadas para tomar piezas con recubrimiento, ya que puede dañar la superficie de las partes con recubrimiento y reducir la vida útil de la mezcladora.
- Nunca utilice silicon en la parte de la mezcladora, utilice solo en la parte externa de la tapa cubierta (2).

### MANTENIMIENTO:

- Para la limpieza de la mezcladora solo requiere una franela humedecida con agua, nunca utilice abrasivos, agentes químicos fibras para la limpieza de la mezcladora.

### FUNCIONAMIENTO DE APERTURA Y CIERRE DEL FLUJO DE AGUA:

Su mezcladora incluye cartuchos tipo cerámico que tiene las siguientes características.

- Giro de apertura (al contrario de las manecillas del reloj) y cierre (en sentido de las manecillas del reloj) de cuarto de vuelta (90 grados).
- Disco cerámico para garantizar una vida útil de 50,000 ciclos de apertura y cierre.

Nota: Si el producto presenta un problema imputable en la fabricación o especificaciones del mismo este será reemplazado

Clasificación: Baja Presión de 0,25 kgf/cm<sup>2</sup> a 1,0 kgf/cm<sup>2</sup>

