



FICHA TÉCNICA

NORMATIVIDAD

RESIDENCIAL

CÓDIGO:

4431TS

LÍNEA:

DICA

FAMILIA:

LINEAS DE BAÑO

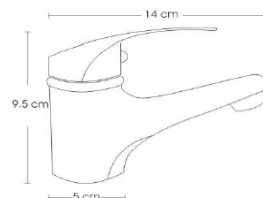
DESCRIPCIÓN:

MONOMANDO PARA LAVAMANOS

IMAGEN



DIBUJO TÉCNICO



NORMAS

NORMA DE APLICACIÓN : NMX-415-ONNCE-1999

CERTIFICACIÓN

SI

MATERIALES DE FABRICACIÓN

Parte	Material	Parte	Material
MANGUERAS	ALUMINIO	CUBIERTA	LATÓN
MONOMANDO	LATÓN		
ACCESORIOS INSTALACION	VARIOS		

CARACTERÍSTICAS TÉCNICAS

DIMENSIONES:		COLOCACIÓN:
LONGITUD MONOMANDO	14 cm	COLOQUE LOS BIRLOS ROSCADOS EN ROSCAS DE MONOMANDO EN SU PARTE INFERIOR, CONECTE LAS MANGUERAS A ENTRADAS DE MONOMONADO, COLOQUE O RING POR PARTE INFERIOR DE MONOMANDO, PASE POR EL BARRENO CENTRAL DEL LAVABO EL MONOMANDO JUNTO CON BIRLO Y MANGUERAS, POR DEBAJO INTRODUZCA EL EMPAQUE TIPO M Y DONDANA M Y ROSQUE BIRLOS HASTA TOPE
ALTURA MONOMANDO	9,5 cm	
DIAMETRO MONOMANDO	48 mm	
LONGITUD MANGUERA	40 cm	
PESO DEL PRODUCTO (KGS)	0,684	

ACABADOS:		FUNCIONAMIENTO:
PARTE	ACABADO	AL LEVANTAR PALANCA ABRE FLUJO, AL GIRAR HACIA IZQUIERDA ABRE AGUA CALIENTE HACIA DERECHA ABRE AGUA FRIA
MONOMANDO	LATÓN	
PALANCA	LATÓN	
RONDANA M	ACERO	
EMPAQUE M	HULE	

RECOMENDACIONES:

PREVIO A LA INSTALACION VERIFIQUE QUE LA LONGITUD DE LAS MANGUERAS INCLUIDAS EN EL MONOMANTE SEAN SUFICIENTE PARA LA CONEXIÓN DE LA EXTENSION, NO UTILIZAR EN NINGUN CASO SILICON PARA SU INSTALACION.

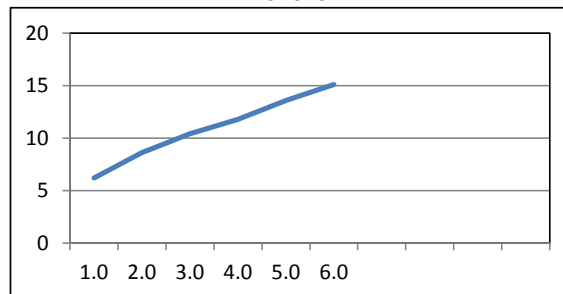
MANTENIMIENTO:

PARA LA LIMPIEZA USAR SIEMPRE UNA TELA SUAVE HUMEDA Y LUEGO SECAR. NUNCA UTILIZAR ARTICULOS CORTANTES, FIBRAS, LIJAS, DETERGENTES, SOLVENTES NI POLVOS ABRASIVOS, NO DEJAR EL PRODUCTO SIN LIMPIAR POR PERIODOS LARGOS DE TIEMPO.

GARANTÍA:

“GARANTIA” CONTRA CUALQUIER DEFECTO DE FABRICACION Y EN CASO DE PRESENTAR ALGUN PROBLEMA DE ESTA NATURALEZA EL PRODUCTO SERA REEMPLAZADO SIN COSTO AL COMPRADOR. EL CROMO ESTÁ GARANTIZADO POR 7 AÑOS SIEMPRE Y CUANDO SE CUMPLA CON LAS ESPECIFICACIONES DEL MANTENIMIENTO.

GASTO



PRESIÓN	GASTO
1.0	6.2
2.0	8.6
3.0	10.4
4.0	11.8
5.0	13.6
6.0	15.1