

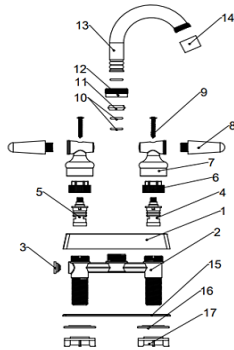
Mezcladora 4" Tipo Bar Corto

Código: **4051TS**

Nivel de Revisión Rev.1

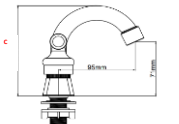
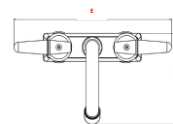
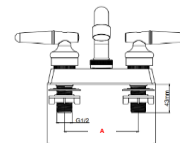
INFORMACIÓN TÉCNICA

PIEZA	DESCRIPCIÓN	MATERIAL
1	Tuerca y aireador	Plastico
2	Cuello	Acero inoxidable
3	Tuerca	Plastico
4	Seguro	Plastico
5	O ring	Goma
6	Cartucho	Plastico
7	Tornillo	Acero inoxidable
8	Manija	Plastico
9	Maneral	Plastico
10	Tuerca	Plastico
11	Cartucho	Plastico
12	Cubierta	Plastico
13	Cuerpo	ABS
14	Tapa	Goma
15	Empaque	Goma
16	Tuerca	Plastico



DIMENSIONES

DESCRIPCIÓN	MEDIDAS
Dimensión A)	146.5 mm
Dimensión B)	43 mm
Dimensión C)	118.5 mm
Dimensión D)	71 mm
Dimensión E)	235.5 mm
Dimensión F)	124.5 mm



Norma
N/A

Certificación
NO

Peso del producto Kg
222.5 g

Acabado
Cromo

MEDIDAS DE INSTALACIÓN

1. Cierre el flujo de agua y coloque el cuello en el cuerpo, enroscando firmemente la tuerca hasta que toque la cubierta. Asegúrese de que no quede espacio entre la tuerca y la cubierta, luego coloque la tapa inferior debajo de la mezcladora.
2. Inserte la mezcladora en los orificios del lavabo, coloque los empaques debajo y enrosque las tuercas firmemente hasta que la mezcladora quede bien fija y alineada.
3. Conecte las mangueras flexibles (no incluidas) a las entradas correspondientes del cuerpo y las llaves angulares de la toma de agua.
4. Abra el flujo de agua y accione la mezcladora varias veces. Verifique si hay fugas y, si es necesario, apriete las uniones.

FUNCIONAMIENTO

1. El producto debe ensamblarse de acuerdo con el instructivo de instalación y todas las roscas deben ser compatibles con sus complementos.
2. Para operar la mezcladora, gire el maneral a la derecha para abrir el flujo del agua. Para cerrar el flujo del agua gire el maneral a la izquierda.

	PRESIÓN	FLUJO	
Baja	0.25 a 1.0 Kg/cm ²	1 L/min - 6 L/min	Ecológico
Media	1.0 a 3.0 Kg/cm ²	1 L/min - 6 L/min	
Alta	3.0 a 6.0 Kg/cm ²	1 L/min - 6 L/min	

RECOMENDACIONES

1. Siga cuidadosamente las instrucciones de instalación; el instalador es responsable del trabajo realizado. Una instalación incorrecta puede afectar el funcionamiento del producto.
2. Evite el contacto de piezas plásticas con masilla de plomero, aditivos para tubos u otros compuestos con base de aceite. No use silicón en el interior del producto.
3. Verifique que tenga todas las partes antes de desechar el embalaje. Puede consultar el diagrama de componentes durante la instalación.
4. No use herramientas dentadas sobre piezas con recubrimientos, ya que pueden dañarse y disminuir la vida útil del producto.
5. El producto es compatible con baja, media y alta presión.

MANTENIMIENTO

1. Limpie el producto con una franela suave humedecida con agua y séquelo.
2. Limpie mensualmente el aireador y el filtro de la caja de control con un cepillo dental para retirar partículas.
3. No utilice artículos cortantes, fibras, lijas, limpiadores agresivos, solventes ni productos abrasivos, ya que dañan el acabado.
4. Use siempre refacciones marca Dica.

GARANTÍA

Garantía de 3 años contra defectos de fabricación. Recubrimiento acabado cromo 3 años, otros acabados 1 año. Las partes móviles 1 año.