



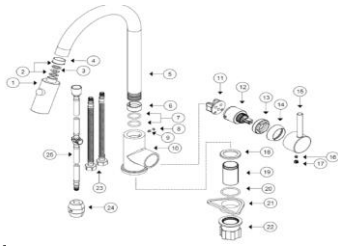
Monomando para fregadero con nariz retráctil

Código: 4088.2

Nivel de Revisión REV.0

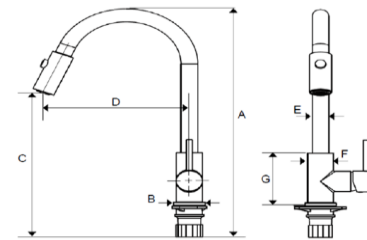
INFORMACIÓN TÉCNICA

PARTE	MATERIAL		
1. Difusor	Plástico	17. Tapón maneral	Plástico
2. O-ring de nariz	Hule	18. Base	Plástico
3. Reductor	Plástico	19. Extensión	Acero inox
4. Casquillo	Plástico	20. Empaque	Hule
5. Nariz	Acero inox	21. Base p/montar	Plástico
6. Candado	POM	22. Tuerca p/montar	Plástico
7. O'ring	Hule	23. Mangueras	Acero inox
8. Tapón	Hule	24. Contra peso	Plástico/hierro
9. Opresor	Acero inox	25. Manguera extensible	Plástico
10. Cuerpo	Zinc		
11. Base cartucho	Latón		
12. Cartucho	Plástico		
13. Tuerca de cartucho	Latón		
14. Bola tapa	Latón		
15. Maneral	Zinc		
16. Opresor	Acero inox		



DIMENSIONES

ZONA A	425 mm
ZONA B	∅ 53 mm
ZONA C	243 mm
ZONA D	244 mm
ZONA E	∅ 28 mm
ZONA F	43.5 mm
ZONA G	114 mm



Norma
NMX-C-415-ONNCE-2015 "Industria de la construcción - válvulas para agua de uso doméstico - especificaciones y métodos de pruebas"

Certificación
SI

Peso del producto
Kg
1.71

Acabado
Negro mate

Niveles de edificación
De 1 a mas de 12 o equipo hidroneumático

Parametros de Trabajo
Baja 0.2- 1.0 kg/cm²
Media 1.0 kg/cm² 3.0 kg/cm²
Alta 3.0 kg/cm² 6.0 kg/cm²

Medidas de Instalación

1. Inserte el monomandos junto con el empaque en el barreno central del fregadero o mueble y acomódelo. Por la parte inferior del fregadero inserte la base para montar y rosque la tuerca para montar en la extensión de cuerpo hasta apretar firmemente.
 2. Coloque el contra peso en la manguera extensible. Posteriormente rosque un extremo de las mangueras flexibles en las entradas correspondientes del monomando.
 3. Conecte manualmente las mangueras flexibles a la toma de agua correspondiente, asegúrese que queden firmemente sujetas.
- Al finalizar su instalación, abra y cierre el flujo de agua fría y caliente varias veces para detectar posibles fugas; en caso de presentar fuga, apriete la unión donde esta se presenta.

Funcionamiento

1. El producto debe ensamblar de acuerdo al instructivo de instalación y todas las roscas deben ser compatibles entre si.
2. Gire el maneral en sentido de las manecillas del reloj para abrir el flujo de agua.
3. Para abrir el flujo del agua debe pararse frente al monomando, jalar el maneral hacia la derecha para abrir el flujo y de regreso a la izquierda para cerrar.
4. Parado frente al monomando, empuje el maneral hacia atrás para aumentar la temperatura de agua caliente y jale hacia el frente para aumentar la temperatura de agua fría.

RECOMENDACIONES

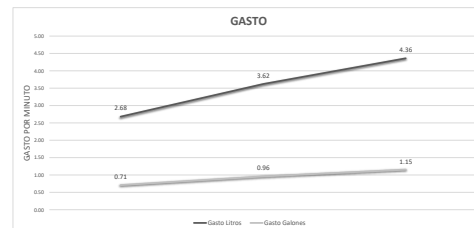
1. Antes de instalar su producto le recomendamos que abra el agua fría y caliente para purgar la línea.
2. Si no sigue los procedimientos correctos de instalación, el producto podría no funcionar correctamente.
3. Evite el contacto de las piezas plásticas con la masilla del plomero, los aditivos para tubos o cualquier otro compuesto a base de aceite.
4. Nunca utilice herramientas dentadas para tomar piezas con recubrimientos, ya que puede dañar la superficie de las partes recubiertas y reducir la vida útil del productos.

MANTENIMIENTO

1. Para la limpieza de su producto solo es necesario una franela suave humedecida con agua y luego secar.
2. Es común que el agua contenga partículas en suspensión que pueden disminuir el funcionamiento del producto, por lo que le recomendamos que mensualmente limpie el aireador con ayuda de un cepillo dental, con la finalidad de retirar todas las partículas atrapadas.
3. No utilizar en la limpieza de este producto: artículos cortantes fibras, lijas líquidos para limpieza de baño o pisos, solventes, ni polvos o líquidos abrasivos, debido a que dañan su acabado irreversiblemente.

GARANTÍA

"GARANTÍA" de 3 años, contra cualquier defecto de fabricación y en caso de presentar algún problema de esta naturaleza el producto será reemplazado sin costo al comprador. 3 años de garantía en acabado cromo, y 1 año en otro acabado.



Presión	Gasto Litros	Gasto Galones
0.20 kg/cm2	2.68	0.71
1 kg/cm2	3.62	0.96
2 kg/cm2	4.36	1.15
3 kg/cm2	4.64	1.23
4 kg/cm2	4.68	1.24
5 kg/cm2	4.84	1.28
6 kg/cm2	5.04	1.33