



Monomandos para fregadero Grifería

Monomando para fregadero con nariz retráctil

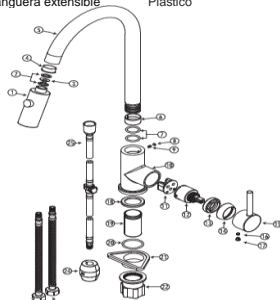
Código: **4088**

Nivel de Revisión REV.0

INFORMACIÓN TÉCNICA

PARTE	MATERIAL
1. Difusor	Plástico
2. O'ring de nariz	Hule
3. Reductor	Plástico
4. Casquillo	Plástico
5. Nariz	Acero inoxidable
6. Anillo de seguridad	POM
7. O'ring	Hule
8. Tapon	Hule
9. O'presor	Acero inoxidable
10. Cuerpo	Zinc
11. Base de cartucho	Laton
12. Cartucho	Plástico
13. Tuerca de cartucho	Laton
14. Bola tapa	Laton
15. Maneral	Zinc
16. O'presor	Acero inoxidable

- | | |
|-----------------------------|------------------|
| 17. Tapon maneral | Plástico |
| 18. Base | Laton |
| 19. Extension para fijacion | Acero inoxidable |
| 20. Empaque | Hule |
| 21. Base para montar | Plástico |
| 22. Tuerca para montar | Plástico |
| 23. Manueras | Acero inoxidable |
| 24. Contra peso | Plástico+ hierro |
| 25. Manguera extensible | Plástico |



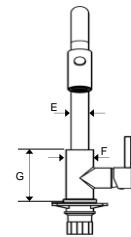
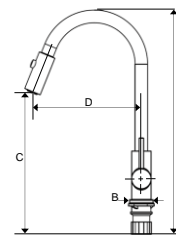
Tipo de cartucho
ABS

DIMENSIONES

ZONA A	425 mm
ZONA B	53 mm
ZONA C	243 mm
ZONA D	244 mm
ZONA E	28 mm
ZONA F	43.5 mm
ZONA G	114 mm

Certificación
No

Peso del producto Kg
1,71



Norma
NMX-C-415-ONNCE-2015 "Industria de la construcción - válvulas para agua de uso doméstico - especificaciones y métodos de pruebas"

Características
Todas las roscas de sus componentes deben ser compatibles entre si

Acabado Cromo
Niveles de edificación De 1 a 12 o equipo hidroneumatico

Parametros de Trabajo
Baja 0.2- 1.0 kg/cm²,
Media 1,0 kg/cm² 3,0 kg/cm²

Medidas de Instalación

1. Inserte el monomando junto con el empaque en el barreno central de fregadero o mueble y acomodelo.
- Por la parte interior del fregadero inserte la base para montar y rosque la tuerca para montar en la extension de cuerpo hasta apretar firmemente
2. Coloque el contra peso en la maguera extensible. posteriormente rosque un extremo de las mangueras flexibles en las netradas correspondientes del monomando
3. Conecte manualmente las magueras flexibles a la toma de agua correspondiente.

Al finalizar sus instalacion, abra y cierre el flujo de agua fria y caliente varias veces para detectar posibles fugas.

Funcionamiento

1. Parado frente al monomando, jale el maneral hacia la derecha para abrir el flujo y de regreso a la izquierda para cerrar
2. Parado frente al monomando, empuje el maneral hacia atrás para aumentar la temperatura de agua caliente y jale hacia el frente para aumentar la temperatura de agua fría.



RECOMENDACIONES

Si no sigue los procedimientos correctos de instalacion, el producto podría no funcionar correctamente.

Nunca utilice herramientas dentadas para tomar las piezas con recubrimiento, ya que puede dañar las superficies de las partes recubiertas y reducir la vida util del producto.

MANTENIMIENTO

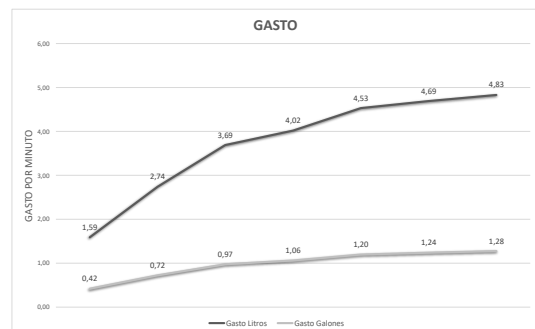
Para la limpieza de su producto solo es necesario una franela suave humedecida con agua y luego secar

Es comun que el agua contenga partículas en suspension que puedan disminuir el funcionamiento del producto, por lo que le recomendamos que mensualmente limpie el aireador con la ayuda de un cepillo dental, esto con la finalidad de retirar todas las partículas atrapadas.

No utilizar en la limpieza de este producto, articulos cortantes, fibras, lijas, liquidos para la limpieza de baños o pisos, solventes, ni polvos o liquidos abrasivos, debidos a que dañan su acabado irreversible

GARANTÍA

"GARANTÍA" de 3 años, contra cualquier defecto de fabricación y en caso de presentar algún problema de esta naturaleza el producto será reemplazado sin costo al comprador. 3 años de garantía en acabado cromo, y 1 año en otro acabado.



Presión	Gasto Litros	Gasto Galones
0,25 kg/cm ²	1,59	0,42
1 kg/cm ²	2,74	0,72
2 kg/cm ²	3,69	0,97
3 kg/cm ²	4,02	1,06
4 kg/cm ²	4,53	1,20
5 kg/cm ²	4,69	1,24
6 kg/cm ²	4,83	1,28

"En caso de instalar el producto a una presión distinta a la indicada alterará el funcionamiento y el consumo de agua del mismo"