



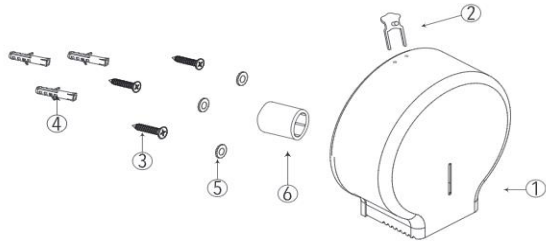
Despachador ABS para papel higiénico

Código: **4101TS**
4102TS

Nivel de Revisión REV.0

INFORMACIÓN TÉCNICA

PARTE	MATERIAL
1. Despachador de papel	ABS
2. Llave	Latón
3. Tornillo	Acero
4. Taquete	Plástico
5. Arandela metálica	Acero
6. Adaptador	ABS



DIMENSIONES
 ZONA A 278 mm
 ZONA B 278 mm
 ZONA C 120 mm



Certificación No
 Peso del producto Kg
 4101TS 0.519 Kg
 4102TS 0.544 Kg

Características	Acabado
1. Capacidad: 1 rollo de 8" y de 9"	4101TS Blanco
2. 4101TS: Tapa de PSAl con base de ABS	4102TS Humo
3. 4102TS: Tapa GET240 con base de ABS	

- Medidas de Instalación**
- En la parte superior del despachador se encuentra la cerradura que se abrirá con la llave colocándola en forma vertical y ejerciendo presión hacia abajo hasta separar la tapa del despachador.
 - Coloque el despachador con la cara lisa contra el muro a la altura deseada y marque los tres barrenos con los que deberá fijarse en el muro. Con ayuda de un taladro (no incluido) perforo el muro e introduzca los taquetes. Fije el despachador al muro ajustando las arandelas y los tornillos utilizando un desarmador (no incluido).
 - Verifique que el producto quede firmemente instalado en el muro, enseguida coloque el rollo en el despachador asegurando que quede correctamente para su uso.
 - Si desea instalar un rollo con diámetro menor a 70 mm, solo retire el adaptador del mandril, después coloque el rollo en el despachador asegurando que quede correctamente para su uso.
 - Posteriormente cierre la tapa del despachador hasta escuchar el "click" que hará la cerradura.

- Funcionamiento**
- El producto debe ensamblar de acuerdo al instructivo de instalación.
 - Para abrir el despachador: en la parte superior del despachador se encuentra la cerradura que se abrirá con la llave metálica colocándola en forma vertical y empujando la llave hacia abajo hasta separar la tapa del despachador.
 - Abra el despachador e inserte el papel de baño. El centro del despachador cuenta con un adaptador para recibir rollos con diámetro interno menor.
 - Para la limpieza de este producto es suficiente con un trapo húmedo. Los solventes pueden opacar la pieza y borrar la serigrafía.

- RECOMENDACIONES**
- Siga las instrucciones de instalación. El instalador tiene la responsabilidad de realizar un trabajo adecuado.
 - Si no sigue los procedimientos correctos de instalación el producto podría no funcionar correctamente.
 - Evite el contacto de las piezas plásticas con la masilla del plomero, los aditivos para tubos o cualquier otro compuesto a base de aceite.
 - Asegurese de tener consigo todas las partes antes de desechar cualquier material del embalaje.
 - Nunca utilice herramientas dentadas para tomar piezas con recubrimientos, ya que puede dañar la superficie y reducir la vida útil del producto.



- MANTENIMIENTO**
- Para la limpieza de su producto sólo es necesario una franela suave humedecida con agua y luego secar.
 - No utilizar en la limpieza de este producto: artículos cortantes, fibras, lijas, líquidos para limpieza de baño o pisos, solventes, ni polvos o líquidos abrasivos, debido a que dañan su acabado irreversiblemente
 - Siempre utilice refacciones marca Dica.

GARANTÍA

"GARANTÍA" de 3 años, contra cualquier defecto de fabricación y en caso de presentar algún problema de esta naturaleza el producto será reemplazado sin costo al comprador. 3 años de garantía en acabado cromo, y 1 año en otro acabado.

