



# Llave temporizadora para lavabo

Código: **4212**

Nivel de Revisión REV.0

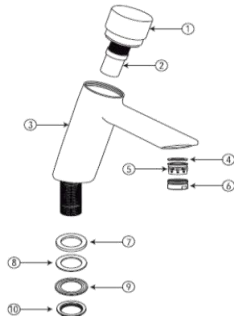
## INFORMACIÓN TÉCNICA

### PARTE

1. Maneral
2. Cartucho
3. Cuerpo
4. Empaque
5. Aireador
6. Casquillo
7. Chapetón
8. Empaque chapetón
9. Empaque
10. Tuerca

### MATERIAL

- Zamac  
Plástico  
Latón  
Caucho  
Plástico  
Latón  
Acero inoxidable  
Caucho  
Caucho  
Plástico

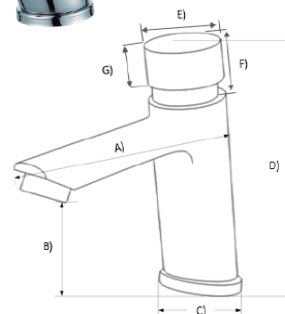


Tipo de cartucho  
Tipo push

Acabado  
Cromo

Niveles de edificación  
De 1 a más de 12 o equipo  
Hidroneumático

Norma  
NMX-C-415-ONNCC-2015 "Industria de la construcción - válvulas para agua de uso doméstico - especificaciones y métodos de pruebas"



### DIMENSIONES

- ZONA A 129 mm  
ZONA B 66 mm  
ZONA C 45 mm  
ZONA D 145 mm  
ZONA E 40 mm  
ZONA F 33 mm  
ZONA G 22 mm

Certificación  
No

Peso del producto Kg  
0.674 kg

Parametros de Trabajo  
Baja 0.2- 1.0 kg/cm<sup>2</sup>,  
Media 1,0 kg/cm<sup>2</sup> 3,0  
kg/cm<sup>2</sup>

### Medidas de Instalación

1. Inserte la llave individual en el orificio correspondiente del lavabo
2. Por la parte inferior del lavabo pase, a través del vástago de la llave el empaque y la tuerca, apretando firmemente.
3. Conecte y rosque un extremo de la manguera flexible, (no incluida) en el vástago de la llave individual y el otro extremo a la llave angular, de la red hidráulica.

### Funcionamiento

1. La válvula debe abrir y cerrar uniformemente sin brinco ni forcejeos
2. Debe resistir mínimo 50000 ciclos de operación
3. Para abrir o cerrar el flujo de agua solo se requiere oprimir el botón superior, después de un pequeño lapso, la llave automáticamente cerrará el flujo

### RECOMENDACIONES

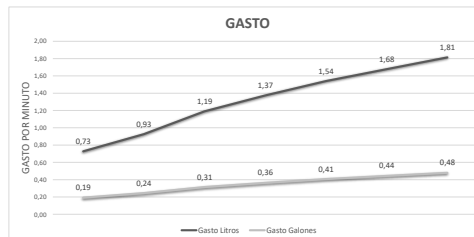
Antes de instalar su producto le recomendamos que abra el agua fría y caliente para purgar la línea.  
Si no sigue los procedimientos correctos de instalación, el producto podría no funcionar correctamente.  
Asegúrese de tener consigo todas las partes antes de desechar cualquier material del embalaje.

### MANTENIMIENTO

Para la limpieza de su producto solo es necesario una franela suave humedecida con agua y luego secar.  
Es común que el agua contenga partículas en suspensión que puedan disminuir el funcionamiento del producto, por lo que le recomendamos que mensualmente limpie el aireador con la ayuda de un cepillo dental, esto con la finalidad de retirar todas las partículas atrapadas.  
No utilizar en la limpieza de este producto: artículos cortantes, fibras, lijas, líquidos para limpieza de baños o pisos, solventes, ni polvos o líquidos abrasivos, debido a que dañan sus acabado irreversiblemente.

### GARANTÍA

"GARANTÍA" de 3 años, contra cualquier defecto de fabricación y en caso de presentar algún problema de esta naturaleza el producto será reemplazado sin costo al comprador. 3 años de garantía en acabado cromo, y 1 año en otro acabado.



| Presión                 | Gasto Litros | Gasto Galones |
|-------------------------|--------------|---------------|
| 0,25 kg/cm <sup>2</sup> | 0,73         | 0,19          |
| 1 kg/cm <sup>2</sup>    | 0,93         | 0,24          |
| 2 kg/cm <sup>2</sup>    | 1,19         | 0,31          |
| 3 kg/cm <sup>2</sup>    | 1,37         | 0,36          |
| 4 kg/cm <sup>2</sup>    | 1,54         | 0,41          |
| 5 kg/cm <sup>2</sup>    | 1,68         | 0,44          |
| 6 kg/cm <sup>2</sup>    | 1,81         | 0,48          |

"En caso de instalar el producto a una presión distinta a la indicada alterará el funcionamiento y el consumo de agua del mismo"