



Mezcladora para cocina | Grifería

Mezcladora ecológica 8" Cuello corto para fregadero

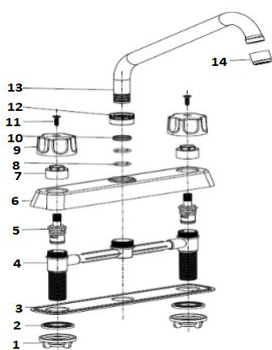
Código: _____

4319TS

Nivel de Revisión REV.0

INFORMACIÓN TÉCNICA

PARTE	MATERIAL
1. Tuerca	Plástico
2. Empaque	Caucho
3. Cubierta	Plástico
4. Cuerpo	Plástico
5. Cartucho	Plástico
6. Cubierta	Plástico
7. Tapa literal	Plástico
8. O- ring	Caucho
9. Maneral	Plástico
10. Anillo de seguridad	Plástico
11. Tornillo	Acero Inox
12. Tapa	Plástico
13. Cuello	Acero Inox
14. Casquillo aireador	Plástico

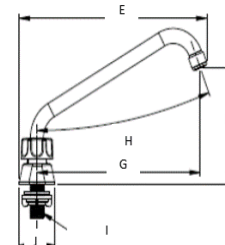
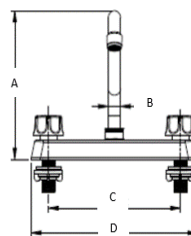


DIMENSIONES

ZONA A	197 mm
ZONA B	Ø 19
ZONA C	203.2 mm
ZONA D	256 mm
ZONA E	275 mm
ZONA F	147 mm
ZONA G	239 mm
ZONA H	21.6°
ZONA I	1/2 - 14 NPSM



ZONA J 52 mm



Peso del producto Kg

0.2654 kg

Norma

NMX-C-415-ONNCE-2015 "Industria de la construcción - válvulas para agua de uso doméstico - especificaciones y métodos de pruebas"

Certificación

No

Acabado Cromo

Parametros de Trabajo

Baja 0.2- 1.0 kg/cm²
Media 1.0 - 3.0 kg/cm²

Medidas de Instalación

- Antes de iniciar, cierre el flujo de agua caliente y fría. Inserte el cuello en el cuerpo. Rosque firmemente la tapa hasta topar con la cubierta, asegúrese de no dejar espacio entre la tapa y la cubierta
- Por debajo de la mezcladora coloque el empaque de la cubierta y enseguida inserte la mezcladora en los orificios correspondientes de la tarja. Una vez colocada, por debajo de la tarja inserte los empaques y rosque las tuercas en el cuerpo hasta apretar firmemente. Asegúrese que la mezcla quede bien fijada y alineada.
- Rosque un extremo de las mangueras flexibles (no incluidas) en las entradas correspondientes del cuerpo y el otro extremo a las llaves angulares (llaves de paso) de la toma de agua.

Funcionamiento

- El producto debe ensamblar de acuerdo al instructivo de instalación y todas las rosas deben de ser compatibles con sus complementos.
- Para operar la mezcladora, gire el maneral a la derecha para abrir el flujo del agua. Para cerrar el flujo del agua gire el maneral a la izquierda.
- La vida útil del cartucho es de 50,000 ciclos de operación. (Abrir y cerrar).

RECOMENDACIONES

- Siga las instrucciones de instalación.
- Si no sigue los procedimientos correctos de instalación el producto podría no funcionar correctamente.

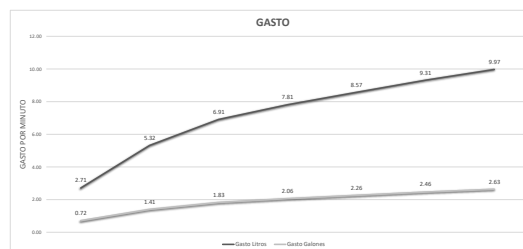


MANTENIMIENTO

- Para la limpieza de su producto sólo es necesario una franela suave humedecida con agua y luego secar.
- No utilizar en la limpieza de este producto: artículos cortantes, fibras, lijas, líquidos para limpieza de baño o pisos, solventes, ni polvos o líquidos abrasivos, debido a que dañan su acabado irreversiblemente
- Siempre utilice refacciones marca Dica

GARANTÍA

"GARANTÍA" de 3 años, contra cualquier defecto de fabricación y en caso de presentar algún problema de esta naturaleza el producto será reemplazado sin costo al comprador. 3 años de garantía en acabado cromo, y 1 año en otro acabado.



Presión	Gasto Litros	Gasto Galones
0.25	2.71	0.72
1.00	5.32	1.41
2.00	6.91	1.83
3.00	7.81	2.06
4.00	8.57	2.26
5.00	9.31	2.46
6.00	9.97	2.63