



Mezcladoras | Grifería

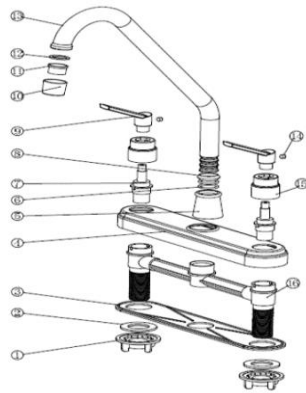
Mezcladora ABS de 8" para fregadero

Código: **4331TS**

Nivel de Revisión REV.0

INFORMACIÓN TÉCNICA

PARTE	MATERIAL
1. Tuerca de instalación	ABS
2. Empaque	Caucho
3. Empaque cubierta	ABS
4. Cubierta	ABS
5. Tuerca nariz	ABS
6. O-ring	Caucho
7. Cartucho	Caucho-Plástico
8. Anillo de seguridad	Plástico
9. Maneral	ABS
10. Casquillo	ABS
11. Aireador	ABS
12. Empaque	Caucho
13. Nariz	Acero inoxidable
14. Copresor	Acero inoxidable
15. Base de maneral	ABS
16. Cuerpo	Plástico pom



Norma
 NMX-C-415-ONNCEE-2015 "Industria de la construcción - válvulas para agua de uso doméstico - especificaciones y métodos de pruebas"

Tipo de cartucho
 Cerámico

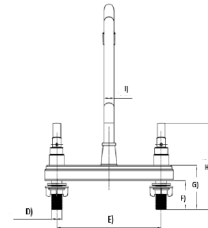
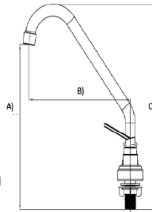
DIMENSIONES

ZONA A	257 mm
ZONA B	198 mm
ZONA C	319 mm
ZONA D	1/2-14NPSM
ZONA E	203 mm
ZONA F	44 mm
ZONA G	68 mm

ZONA H 133 mm
 ZONA I ø19 mm

Certificación
 No

Peso del producto Kg
 0,282



Características

Rosca para instalación a la red hidráulica 1/2-NPSM (por medio de 2 mangueras)

Acabado
 Cromo

Niveles de edificación
 De 1 a mas de 12 o equipo Hidroneumático

Parametros de Trabajo

Baja 0.25 kg/cm² 1.0 kg/cm²
 Media 1,0 kg/cm² 3,0 kg/cm²
 Alta 3,0 kg/cm² 6,0 kg/cm²

Medidas de Instalación

1. Inserte la nariz en el cuerpo. Rosque firmemente la tuerca nariz hasta topa con la cubierta, asegúrese de no dejar espacio entre la tuerca y la cubierta
2. Por debajo de la mezcladora coloque el empaque cubierta y posteriormente inserte la mezcladora en los orificios correspondientes del fregadero. inserte los empaques del cuerpo y rosque las tuercas de instalación en el cuerpo hasta apretar firmemente
3. Rosque un extremo de las mangueras flexibles (no incluidas) en las entradas correspondientes del cuerpo y el otro extremo a las llaves angulares de la toma de agua. Finalmente abra el flujo de agua de las llaves de paso. Abra y cierre la mezcladora varias veces y compruebe que no exista fugas.

Funcionamiento

1. El producto debe ensamblar de acuerdo al instructivo de instalación y todas las rosas deben ser compatibles con sus complementos
2. Para abrir el flujo de agua fría, gire el maneral derecho en sentido de las manecillas del reloj. Para cerrar el flujo gire el maneral en sentido contrario a las manecillas del reloj
3. Para abrir el flujo de agua caliente, gire el maneral izquierdo en sentido contrario a las manecillas del reloj. Para cerrar el flujo gire el maneral en sentido de las manecillas del reloj
4. La vida útil del cartucho sujeto a desgaste y sustitución deben resistir 80,000 ciclos de operación (abrir y cerrar)



RECOMENDACIONES

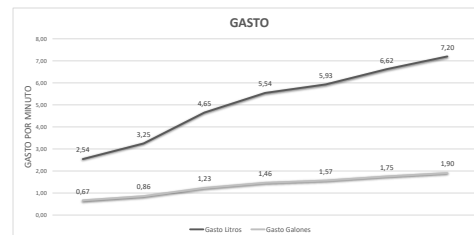
Antes de conectar a la alimentación del agua, asegúrese de purgar las líneas para evitar filtraciones de impurezas que pueden dañar el funcionamiento. Nunca utilizar silicón para la instalación del producto. Utilizar llaves angulares marca urea para su instalación.

MANTENIMIENTO

Para la limpieza usar siempre una tela suave húmeda y luego secar. Es común que el agua contenga partículas en suspensión que puedan disminuir el funcionamiento del producto, por lo que se recomienda que mensualmente limpie el aireador con ayuda de un cepillo dental, esto con la finalidad de retirar todas las partículas atrapadas. Siempre utilice refacciones marca dica. No utilizar en la limpieza de este producto artículos cortantes, fibras, lijas, detergentes, solventes ni polvos abrasivos, debido a que dañan su acabado irreversible.

GARANTÍA

"GARANTÍA" de 3 años, contra cualquier defecto de fabricación y en caso de presentar algún problema de esta naturaleza el producto será reemplazado sin costo al comprador. 3 años de garantía en acabado cromo, y 1 año en otro acabado.



Presión	Gasto Litros	Gasto Galones
0,25 kg/cm ²	2,54	0,67
1 kg/cm ²	3,25	0,86
2 kg/cm ²	4,65	1,23
3 kg/cm ²	5,54	1,46
4 kg/cm ²	5,93	1,57
5 kg/cm ²	6,62	1,75
6 kg/cm ²	7,20	1,90

"En caso de instalar el producto a una presión distinta a la indicada alterará el funcionamiento y el consumo de agua del mismo"