

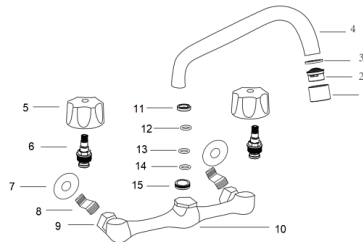
Mezcladora 8" Para Fregadero Instalación A Muro

 Código: **4399**

Nivel de Revisión Rev.1

INFORMACIÓN TÉCNICA

PIEZA	DESCRIPCIÓN	MATERIAL
1	TUERCA	PALSTICO
2	AERADOR	PLASTICO
3	FILTRO	GOMA
4	CUELLO	ACERO INOXIDABLE
5	MANERAL	PLASTICO
6	CARTUCHO	LATON
7	CHAPETÓN	ACERO INOXIDABLE
8	EXCENTRICOS	ACERO INOXIDABLE
9	TUERCA LOCA	ACERO INOXIDABLE
10	CUERPO	LATON
11	CANDADO	PLASTICO
12	O RING	ACERO INOXIDABLE
13	O RING	GOMA
14	O RING	GOMA
15	TUERCA	ACERO INOXIDABLE


 Norma
N/A

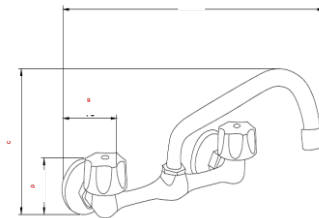
 Certificación
NO

 Peso del producto Kg
0.861 kg

 Acabado
Cromo


DIMENSIONES

DESCRIPCIÓN	MEDIDAS
Dimensión A)	335 mm
Dimensión B)	8 mm
Dimensión C)	240 mm
Dimensión D)	6 mm



MEDIDAS DE INSTALACIÓN

1. Verifique que la distancia entre los tubos de la red hidráulica sea de aproximadamente 8". Cierre el flujo de agua fría y caliente. Retire los conectores y sus empaques de la mezcladora.
2. Coloque los chapetones e instáloselos a la toma de la red hidráulica. Luego, coloque los empaques en las cavidades correspondientes entre los conectores y las tuercas. Conecte las tuercas a los conectores y apriete firmemente.
3. Inserte la nariz en la ranura de la tuercas, coloque el candado y los o-rings en las ranuras correspondientes. Luego, introduzca la nariz en la cavidad central del cuerpo de la mezcladora a presión y apriete firmemente la tuercas. Finalmente, abra y cierre el flujo de agua varias veces, verificando que no haya fugas. Si las hay, apriete las uniones correspondientes.

FUNCIONAMIENTO

1. El producto debe ensamblar de acuerdo con el instructivo de instalación y todas las rocas deben ser compatibles con sus complementos.
2. Para operar la mezcladora, gire el maneral a la derecha para abrir el flujo del agua. Para cerrar el flujo del agua gire el maneral a la izquierda.
3. La vida útil del cartucho es de 50,000 ciclos de operación. (abrir y cerrar)

PRESIÓN	FLUJO (L/MIN)		
Baja	0.25 kg/cm ²	Ecológico	
	1.0 kg/cm ²		1.5 L/min - 6 L/max
Media	3.0 kg/cm ²		1.5 L/min - 6 L/max
	6.0 kg/cm ²		1.5 L/min - 6 L/max

RECOMENDACIONES

1. Siga cuidadosamente las instrucciones de instalación; el instalador es responsable del trabajo realizado. Una instalación incorrecta puede afectar el funcionamiento del producto.
2. Evite el contacto de piezas plásticas con masilla de plomero, aditivos para tubos u otros compuestos con base de aceite. No use silicón en el interior del producto.
3. Verifique que tenga todas las partes antes de desechar el embalaje. Puede consultar el diagrama de componentes durante la instalación.
4. No use herramientas dentadas sobre piezas con recubrimientos, ya que pueden dañarse y disminuir la vida útil del producto.
5. El producto es compatible con baja, media y alta presión.

MANTENIMIENTO

1. Limpie el producto con una franela suave humedecida con agua y séquelo.
2. Limpie mensualmente el aireador y el filtro de la caja de control con un cepillo dental para retirar partículas.
3. No utilice artículos cortantes, fibras, lijas, limpiadores agresivos, solventes ni productos abrasivos, ya que dañan el acabado.
4. Use siempre refacciones marca Dica.

GARANTÍA

Garantía de 3 años contra defectos de fabricación. Recubrimiento acabado cromo 3 años, otros acabados 1 año. Las partes móviles 1 año.