

Monomando para fregadero con nariz retráctil

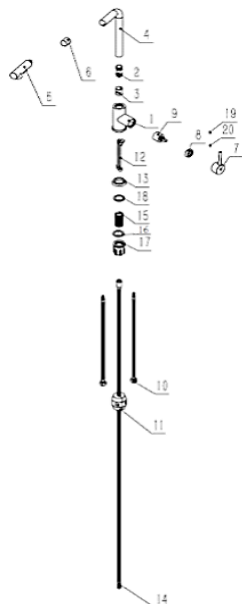
Código:

4408.3

Nivel de Revisión Rev.0

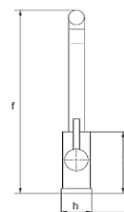
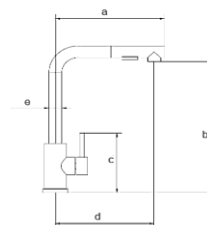
INFORMACIÓN TÉCNICA

PARTE 1	MATERIAL
1. Cuerpo	Acero inoxidable
2. Columna	Acero inoxidable
3. Columna	Plástico
4. Tubo	Acero inoxidable
5. Rociador	Plástico
6. Cubierta	Acero inoxidable
7. Maneral	Acero inoxidable
8. Cubierta de cartucho	Acero inoxidable
9. Cartucho	Cerámico
10. Manguera flexible	Acero inoxidable
11. Bola	Plástico
12. Extensión de tubo	Acero inoxidable
13. Base	Acero inoxidable
14. Manguera flexible	Nylon
15. Columna	Acero inoxidable
16. O-ring	Goma
17. Tuerca	Plástico
18. O-ring	Goma
19. Tornillo	Acero inoxidable
20. Botón	Plástico



DIMENSIONES

ZONA A	239 mm
ZONA B	316 mm
ZONA C	144 mm
ZONA D	216 mm
ZONA E	28 mm
ZONA F	353 mm
ZONA G	119 mm
ZONA H	54 mm



Certificación
No

Peso del producto Kg
1.212 kg

Norma

NMX-C-415-ONNCCCE "Industria de la construcción - válvulas y grifos para agua - especificaciones y métodos de ensayo"

Acabado
Grafito

Parámetros de Trabajo
Baja 0.25- 1.0 kg/cm²
Media 1.0 - 3.0 kg/cm²
Alta 3.0 -6.0 kg/cm²

Medidas de Instalación

1. Inserte el monomando junto con el empaque en el barreno central del fregadero o mueble y acomódelo.
Por la parte inferior del fregadero inserte la base para montar y rosque la tuerca para montar en la extensión de cuerpo hasta apretar firmemente.
2. Coloque el contrapeso en la manguera extensible. Posteriormente rosque un extremo de las mangueras flexibles en las entradas correspondientes del monomando.
3. Conecte manualmente las mangueras flexibles a la toma de agua correspondiente asegúrese que queden firmemente sujetas y que no existan fugas.
Al finalizar su instalación, abra y cierre el flujo de agua fría y caliente varias veces para detectar posibles fugas; en caso de presentar fuga, apriete la unión donde esta se presenta.

Funcionamiento

1. El producto debe ensamblar de acuerdo al instructivo de instalación y todas las rocas deben ser compatibles con sus complementos.
2. Para operar el monomando, jale el maneral hacia abajo para abrir el flujo de agua. Para cerrar el flujo de agua empuje el maneral hacia arriba.
3. Para regular la temperatura del agua, gire maneral hacia el frente para el agua fría y hacia atrás para el agua caliente.
4. La vida útil del cartucho es de 50,000 ciclos de operación. (abrir y cerrar).

RECOMENDACIONES

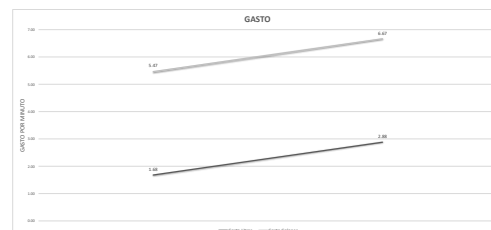
1. Siga con atención las siguientes instrucciones de instalación. El instalador tiene la responsabilidad de realizar un trabajo adecuado.
2. Antes de instalar su producto le recomendamos que abra el agua fría y caliente para purgar la línea.
3. Si no sigue los procedimientos correctos de instalación, el producto podría no funcionar correctamente.
4. Evite el contacto de las piezas plásticas con la masilla de plomero, los aditivos para tubos o cualquier otro compuesto a base de aceite, no utilizar herramientas dentadas para tomar las piezas.
5. Al finalizar su instalación, abra y cierre el flujo de agua fría y caliente varias veces para detectar posibles fugas; en caso de presentar fuga, apriete la unión donde esta se presenta.
6. Nunca utilice silicón en la parte inferior del producto.
7. Este producto funciona con baja, media y alta presión.
8. Le recomendamos para la alimentación de agua utilizar llaves de control marca URREA

MANTENIMIENTO

1. Para la limpieza de su producto solo es necesario usar una franela suave humedecida con agua y luego secar.
2. Es común que el agua contenga partículas en suspensión que pueden disminuir el funcionamiento del producto, por lo que le recomendamos que mensualmente limpie el aireador con la ayuda de un cepillo dental, esto con la finalidad de retirar todas las partículas atrapadas.
3. No utilizar en la limpieza de este producto: artículos cortantes, fibras, lijas, líquidos para limpieza de baño o pisos, solventes, ni polvos o líquidos abrasivos, debido a que dañan su acabado irreversiblemente.
4. Siempre utilice refacciones marca Dica

GARANTÍA

"GARANTÍA" de 3 años, contra cualquier defecto de fabricación y en caso de presentar algún problema de esta naturaleza el producto será reemplazado sin costo al comprador. 3 años de garantía en acabado cromo, y 1 año en otro acabado.



Presión	Gasto Litros	Gasto Galones
0.25	1.68	5.47
1.00	2.88	6.67
2.00	3.74	7.53
3.00	4.27	8.06
4.00	4.87	8.66
5.00	5.28	9.07
6.00	5.62	9.41