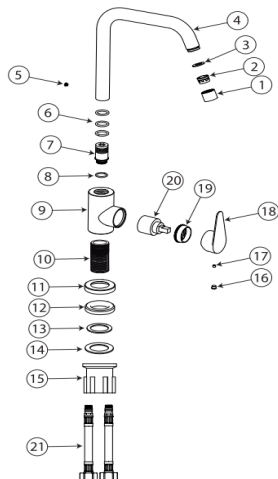


Monomando de fregadero

Código: **4408.5**
4408.8

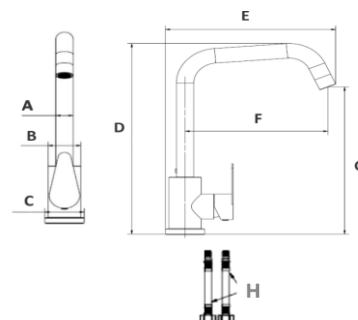
INFORMACIÓN TÉCNICA

PARTE 1	MATERIAL
1. Tuerca	Acero inoxidable
2. Aereador	Plástico
3. Empaque	Goma
4. Cuello	Acero inoxidable
5. Tornillo	Acero inoxidable
6. O-ring	Goma
7. Conexión	Acero inoxidable
8. O-ring	Goma
9. Cuerpo	Acero inoxidable
10. Birlo	Acero inoxidable
11. Base	Acero inoxidable
12. Empaque	Goma
13. O-ring	Goma
14. O-ring	Plástico
15. Tuerca	Plástico
16. Cubierta	Goma
17. Tornillo	Acero inoxidable
18. Maneral	Acero inoxidable
19. Tuerca	Acero inoxidable
20. Cartucho	Plástico
21. Mangueras	Acero inoxidable



DIMENSIONES

ZONA A	24 mm
ZONA B	45 mm
ZONA C	54 mm
ZONA D	329 mm
ZONA E	250.5 mm
ZONA F	212.5 mm
ZONA G	257.4 mm
ZONA H	NPS 1/2" - M10



Norma
NMX-C-415-ONNCE "Industria de la construcción - válvulas y grifos para agua - especificaciones y métodos de ensayo"

Certificación
No

Peso del producto Kg
1.29 kg

Acabado
4408.5- Dorado
4408.8- Bronce

Parámetros de Trabajo
Baja 0.25- 1.0 kg/cm²
Media 1.0 - 3.0 kg/cm²
Alta 3.0 -6.0 kg/cm²

Medidas de Instalación

1. Rosque firmemente el birlo y un extremo de las mangueras flexibles en las entradas correspondientes.
2. Coloque el monomando junto con el o-ring en el barreno centeal del lavabo o mueble y acomódelo. Posteriormente por la parte inferior coloque el empaque y la rondana enseguida rosque la tuerca. Asegúrese que el monomando quede bien fijo y alineado.
3. Conecte manualmente las mangueras flexibles a la toma de agua correspondiente. Asegúrese que queden firmemente sujetas y que no existan fugas

Funcionamiento

1. Para abrir el flujo de agua, jale el maneral hacia abajo. Para cerrar el flujo empujelo hacia arriba.
2. Para regular la temperatura del agua, gire el maneral hacia la izquierda (agua caliente) y hacia la derecha (agua fría).

RECOMENDACIONES

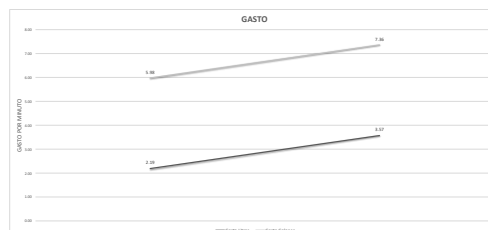
1. Siga con atención las siguientes instrucciones de instalación. El instalador tiene la responsabilidad de realizar un trabajo adecuado.
2. Antes de instalar su producto le recomendamos que abra el agua fría y caliente para purgar la línea.
3. Si no sigue los procedimientos correctos de instalación, el producto podría no funcionar correctamente.
4. Evite el contacto de las piezas plásticas con la masilla de plomero, los aditivos para tubos o cualquier otro compuesto a base de aceite, no utilizar herramientas dentadas para tomar las piezas.
5. Al finalizar su instalación, abra y cierre el flujo de agua fría y caliente varias veces para detectar posibles fugas; en caso de presentar fuga, apriete la unión donde esta se presenta.
6. Nunca utilice silicón en la parte inferior del producto.
7. Este producto funciona con baja, media y alta presión.
8. Le recomendamos para la alimentación de agua utilizar llaves de control marca URREA

MANTENIMIENTO

1. Para la limpieza de su producto solo es necesario usar una franela suave humedecida con agua y luego secar.
2. Es común que el agua contenga partículas en suspensión que pueden disminuir el funcionamiento del producto, por lo que le recomendamos que mensualmente limpie el aireador con la ayuda de un cepillo dental, esto con la finalidad de retirar todas las partículas atrapadas.
3. No utilizar en la limpieza de este producto: artículos cortantes, fibras, lijas, líquidos para limpieza de baño o pisos, solventes, ni polvos o líquidos abrasivos, debido a que dañan su acabado irreversiblemente.
4. Siempre utilice refacciones marca Dica

GARANTÍA

"GARANTÍA" de 3 años, contra cualquier defecto de fabricación y en caso de presentar algún problema de esta naturaleza el producto será reemplazado sin costo al comprador. 3 años de garantía en acabado cromo, y 1 año en otro acabado.



Presión	Gasto Litros	Gasto Galones
0.25	2.19	5.98
1.00	3.57	7.36
2.00	4.41	8.20
3.00	4.71	8.50
4.00	4.92	8.71
5.00	4.95	8.74
6.00	5.28	9.07