



MONOMANDO GRIFERÍA

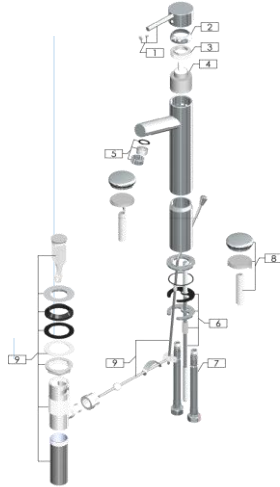
MONOMANDO PARA LAVABO

Código: 4426

Nivel de Revisión Rev.2

INFORMACIÓN TÉCNICA

| PARTE | MATERIAL |
|--------------------------|------------------|
| 1. Maneral | Zamak |
| 2. Casquillo | Acero |
| 3. Tuerca Hexagonal | Acero |
| 4. Cartucho | Cerámico |
| 5. Kit Aereador | Plástico /metal |
| 6. Kit Fijacion tipo M | Acero / NBR |
| 7. Mangueras | Acero inoxidable |
| 8. Chapetón | Latón |
| 9. Contra con Automatico | Latón |

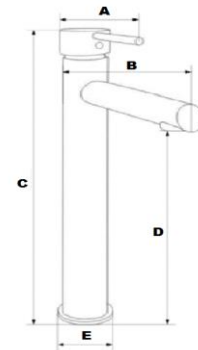


Tipo de cartucho
CERAMICO



DIMENSIONES

| | |
|--------|--------|
| ZONA A | 114 mm |
| ZONA B | 175 mm |
| ZONA C | 350 mm |
| ZONA D | 260 mm |
| ZONA E | 52 mm |



Norma
NMX-C-415-ONNCCE-2015 "Industria de la construcción - válvulas para agua de uso doméstico - especificaciones y métodos de pruebas"

Acabado
Acero Inoxidable

Peso del producto Kg
1,736 KG

Certificación
SI

Parametros de Trabajo
Rango de presión de trabajo mínimo 0.25 Kgf/cm² y máximo 6.0 Kgf/cm²

Niveles de edificación
1 a 4 niveles de edificación

Medidas de Instalación

- Tomar el monomando y rosque firmemente en la base los birlos y las mangueras.
- Coloque en el barreno central del lavabo o mueble y acomódelo, posteriormente por la parte inferior coloque el empaque y rondana tipo m, enseguida rosque las contratueras asegurando que todas las piezas queden totalmente fijas.
- Conecte manualmente las mangueras flexibles a la toma de agua correspondiente, asegúrese que queden firmemente sujetas.

Funcionamiento

Clasificación: baja presión con grado ecológico



RECOMENDACIONES

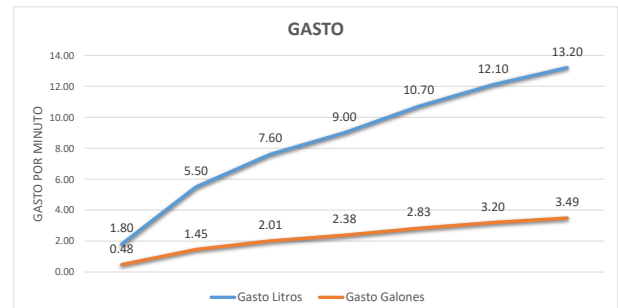
Antes de conectar la alimentación del agua, asegúrese de purgar las líneas para evitar filtraciones de impurezas que puedan dañar el funcionamiento.
Dar limpieza periódica al aireador eliminando todas las partículas atrapadas, utilizar llaves angulares marca DICA para su instalación. Nunca utilizar silicón para la instalación del producto.

MANTENIMIENTO

Para la limpieza usar siempre una tela suave húmeda y luego secar. Nunca utilizar artículos cortantes, fibras, lijas, detergentes, solventes ni polvos abrasivos, no dejar el producto sin limpiar por periodos largos de tiempo.

GARANTÍA

3 años de garantía contra cualquier defecto de fabricación y en caso de presentar algún problema de esta naturaleza el producto será reemplazado sin costo al comprador.



| Presión | Gasto Litros | Gasto Galones |
|---------|--------------|---------------|
| 0.25 | 1.80 | 0.48 |
| 1.00 | 5.50 | 1.45 |
| 2.00 | 7.60 | 2.01 |
| 3.00 | 9.00 | 2.38 |
| 4.00 | 10.70 | 2.83 |
| 5.00 | 12.10 | 3.20 |
| 6.00 | 13.20 | 3.49 |