



# REGADERA 4" DE PLATO REDONDO SIN BRAZO

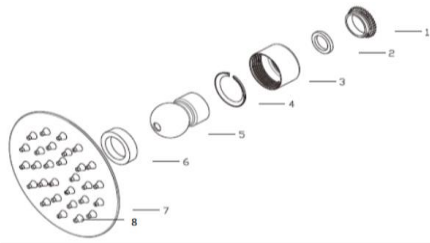
Código: \_\_\_\_\_

4544R.2

Nivel de Revisión Rev.0

## INFORMACIÓN TÉCNICA

PARTE	MATERIAL
1. Cuerpo	Plástico
2. O-ring	Goma
3. Unión bola	Acero inoxidable
4. O-ring	Plástico
5. Tuerca	Acero inoxidable
6. O-ring	Goma
7. Cubierta	Plástico
8. Gominas	Goma



Norma  
**NOM-008-CONAGUA-1998**  
 "Regaderas empleadas en el aseo corporal-Especificaciones y métodos de prueba"

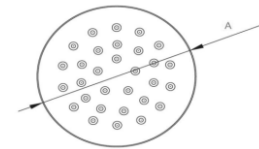
Certificación  
 Si

Acabado  
 Negro mate

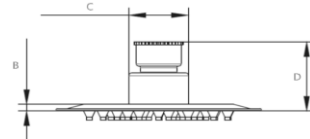


**DIMENSIONES**

ZONA A	99.2 mm
ZONA B	3.7 mm
ZONA C	28.8 mm
ZONA D	40.9 mm



Peso del producto Kg  
 0.140 kg



Parámetros de Trabajo  
 Baja 0.25- 1.0 kg/cm<sup>2</sup>  
 Media 1.0 - 3.0 kg/cm<sup>2</sup>  
 Alta 3.0 -6.0 kg/cm<sup>2</sup>

### Medidas de Instalación

1. Coloque cinta selladora en un extremo del brazo (no incluido) y róselo firmemente a la red hidráulica, si es necesario utilice una herramienta de apriete. Usea franela entre la llave y el brazo para no maltratar el producto, posteriormente deslice el chapetón (no incluido) hacia el muro.
2. Instale la regadera y apriétela manualmente, si es necesario utilice una herramienta de apriete, no olvide usar una franela entre la herramienta y la regadera con el fin de no maltratar al producto.
3. Para la limpieza de la regadera limpie la superficie con una franela suave humedecida con agua. Posteriormente seque cualquier exceso de agua.

### Funcionamiento

1. El diseño de esta regadera le permite operarla en cualquier posición sin que presente fugas o caídas, esto gracias a la bola unión.
2. En el caso de requerir ajuste para apretar o aflojar la regadera, solo se requiere apretar o aflojar manualmente la tuerca (cubierta de bola unión)

### RECOMENDACIONES

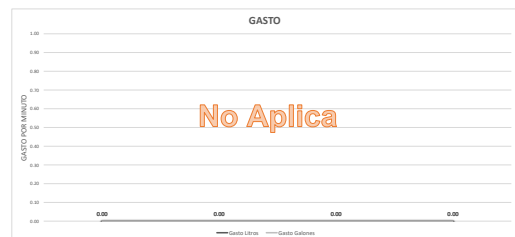
1. Siga con atención las siguientes instrucciones de instalación. El instalador tiene la responsabilidad de realizar un trabajo adecuado.
2. Si no sigue los procedimientos correctos de instalación, el producto podría no funcionar correctamente.
3. Evite el contacto de las piezas plásticas con la masilla de plomero, los aditivos para tubos o cualquier otro compuesto a base de aceite.
4. Asegúrese de tener consigo todas las partes antes de desechar cualquier material del embalaje. Puede verificar los componentes y su número asignado durante la instalación en el diagrama de componentes.
5. Nunca utilice herramientas dentadas para tomar piezas con recubrimientos, ya que puede dañar la superficie de las partes recubiertas y reducir la vida útil del producto.
6. Antes de instalar la regadera la recomendamos que abra el agua fría y caliente para purgar las líneas.

### MANTENIMIENTO

1. Para la limpieza de su producto solo es necesario una franela suave humedecida con agua y luego secar.
2. No utilizar en la limpieza de este producto: Artículos cortantes, fibras, lijas, líquidos para limpieza de baño o pisos, solventes, ni polvos o líquidos abrasivos, debido a que dañan su acabado irreversiblemente.
3. Siempre utilice refacciones marca Dica.

### GARANTÍA

"GARANTÍA" de 3 años, contra cualquier defecto de fabricación y en caso de presentar algún problema de esta naturaleza el producto será reemplazado sin costo al comprador. 3 años de garantía en acabado cromo, y 1 año en otro acabado.



Presión | Gasto Litros | Gasto Galones