



LLAVES DE EMPOTRAR VÁLVULAS

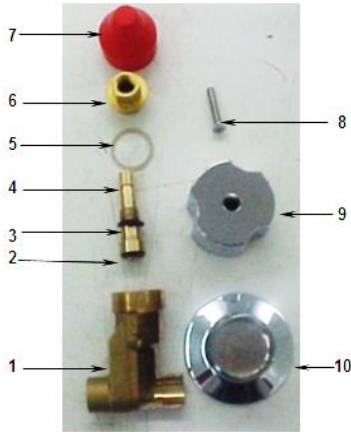
JUEGO DE LLAVES DE EMPOTRAR SOLDABLES CON MANERALES Y CHAPETÓN, CARTUCHO TRADICIONAL

Código: 4652

Nivel de Revisión REV.2

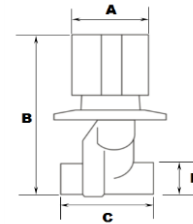
INFORMACIÓN TÉCNICA

PARTE	MATERIAL
1. Cuerpo Soldable	Latón
2. Disco	Hule
3. Empaque del Vástago	Hule
4. Vástago Ascendente	Latón
5. empaque de Estopera	Plástico
6. Tuerca de estopera	Latón
7. Tapón para instalación	Plástico
8. Tornillo del maneral	Latón
9. Maneral	Zamac
10. Chapetón	Zamac



DIMENSIONES

ZONA A	47 mm
ZONA B	112 mm
ZONA C	55 mm
ZONA D	16 mm



Norma

NMX-C-415-ONNCE-2015 "INDUSTRIA DE LA CONSTRUCCIÓN - VÁLVULAS PARA AGUA DE USO DOMÉSTICO - ESPECIFICACIONES Y MÉTODOS DE PRUEBAS"

Tipo de cartucho
Cartucho Vástago Ascendente

Acabado
Cromo

Peso del producto Kg
0.308 kg cada pieza

Certificación
N/A

Niveles de edificación
Mas de 12 niveles de edificación o equipo hidroneumático.

Parametros de Trabajo

Baja presión: 0,25 kg/cm² a 1,0 kg/cm²
Media presión: 1,0 kg/cm² a 3,0 kg/cm²
Alta presión: 3,0 kg/cm² a 6,0 kg/cm²

Medidas de Instalación

Instalación a la red hidráulica por medio de copas soldables en 1/2", se debe soldar con soldadura de estaño considerando el sentido de flujo del agua marcado en el cuerpo de la llave.

Funcionamiento

Presión mínima requerida para un buen funcionamiento de 0,25 kg/cm²
Cartucho vástago ascendente



RECOMENDACIONES

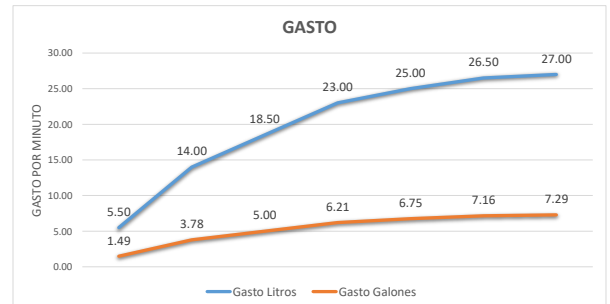
Para su instalación no es necesario quitar los cartuchos, para su colocación en el muro terminado es necesario respetar la marca del cuerpo para la instalación posterior del chapetón y maneral (incluidos)

MANTENIMIENTO

Para la limpieza usar siempre una tela suave húmeda y luego secar. Nunca utilizar artículos cortantes, fibras, lijas, detergentes, solventes ni polvos abrasivos, no dejar el producto sin limpiar por periodos largos de tiempo.

GARANTÍA

1 Año de garantía contra defectos de manufactura.



Presión	Gasto Litros	Gasto Galones
0.25	5.50	1.49
1.00	14.00	3.78
2.00	18.50	5.00
3.00	23.00	6.21
4.00	25.00	6.75
5.00	26.50	7.16
6.00	27.00	7.29

"En caso de instalar el producto a una presión distinta a la indicada alterará el funcionamiento y el consumo de agua del mismo"