



Mezcladoras Grifería

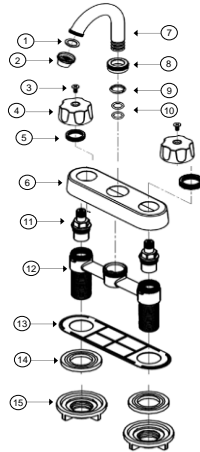
Mezcladora de 4" para lavabo tipo bar

Código: **4048BARCV**

Nivel de Revisión REV.0

INFORMACIÓN TÉCNICA

PARTE	MATERIAL
1. Aisador	Plástico
2. Rondana	NBR
3. Tornillo	Acero inox
4. Maneral	Plástico
5. Tuerca de fijación cartucho	Plástico
6. Cubierta	Latón
7. Nariz	Acero inox
8. Tuerca de nariz	Zinc
9. Candado	POM
10. O-ring	NBR
11. Cartucho	Latón
12. Cuerpo	Latón
13. Empaque de cubierta	PVC
14. Empaques	NBR
15. Tuerca de fijación	Plástico



Tipo de cartucho
Latón-cerámico

Norma
NMX-C-415-ONNCE-2015 "Industria de la construcción - válvulas para agua de uso doméstico - especificaciones y métodos de pruebas"

Características
Todas las roscas de sus componentes deben ser compatibles entre si.
Vástago ascendente

Acabado
Cromo

Niveles de edificación
De 1 a 4 o equipo hidroneumático

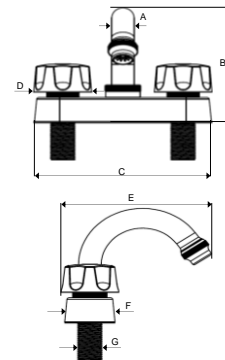
Certificación
No

Peso del producto Kg
0,38



DIMENSIONES

ZONA A	19,90 mm
ZONA B	109,9 mm
ZONA C	150 mm
ZONA D	46 mm
ZONA E	125 mm
ZONA F	42,5 mm
ZONA G	1/2" - 14 NPSM



Parametros de Trabajo
Baja 0.25 kg/cm² 1.0 kg/cm²

Medidas de Instalación

1. Inserte la nariz en el cuerpo. Rosque firmemente la tuerca nariz hasta topar con la cubierta, asegúrese de no dejar espacio entre la tuerca y la cubierta.
2. Por debajo de la mezcladora coloque el empaque cubierta y posteriormente inserte la mezcladora en los orificios correspondientes del fregadero. Inserte los empaques y rosque las tuercas de fijación en el cuerpo hasta apretar firmemente asegúrese de que todas las piezas queden totalmente fijas.
3. Rosque un extremo de las mangueras flexibles (no incluidas) en las entradas correspondientes del cuerpo y el otro extremo a las llaves angulares (llaves de paso) de la toma de agua. Finalmente abra el flujo de agua de las llaves de paso. Abra y cierre la mezcladora varias veces y compruebe que no exista fugas, en caso de haber alguna fuga apriete firmemente las uniones.

Funcionamiento

1. El producto debe ensamblar de acuerdo al instructivo de instalación y todas las roscas deben ser compatibles entre si.
2. Gire el maneral en sentido contrario a las manecillas del reloj para abrir el flujo de agua.
3. Para abrir el flujo de agua fría, gire el maneral derecho en sentido de las manecillas del reloj.
4. Para abrir el flujo de agua caliente, gire el maneral izquierdo en sentido contrario a las manecillas del reloj.



RECOMENDACIONES

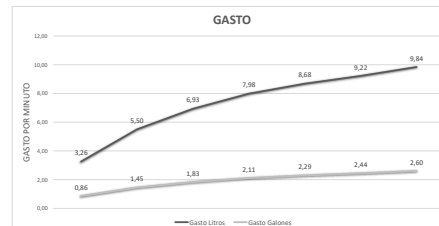
Antes de instalar su producto le recomendamos que abra el agua fría y caliente para purgar la línea.
Si no sigue los procedimientos correctos de instalación, el producto podría no funcionar correctamente.
Evite el contacto de las piezas plásticas con la masilla del plomero, los aditivos para tubos o cualquier otro compuesto a base de aceite.
Al finalizar su instalación, abra y cierre el flujo de agua fría y caliente varias veces para detectar posibles fugas; en caso de presentar fuga, apriete la unión donde esta se presenta.
Nunca utilice herramientas dentadas para tomar piezas con recubrimientos, ya que pueden dañar la superficie de las partes recubiertas y reducir la vida útil del producto.
Nunca utilice silicón en la parte interior del producto.

MANTENIMIENTO

Para la limpieza solo es necesario una franela suave humedecida con agua y luego secar.
Es común que el agua contenga partículas en suspensión que pueden disminuir el funcionamiento del producto, por lo que le recomendamos que mensualmente limpie el aireador con ayuda de un cepillo dental, esto con la finalidad de retirar todas las partículas atrapadas.
No utilizar en la limpieza de este producto: artículos cortantes, fibras, lijas, líquidos para la limpieza de baño o pisos, solventes, ni polvos o líquidos abrasivos, debido a que dañan su acabado irreversiblemente.
Siempre utilice refacciones marca Dica.

GARANTÍA

"GARANTÍA" de 3 años, contra cualquier defecto de fabricación y en caso de presentar algún problema de esta naturaleza el producto será reemplazado sin costo al comprador. 3 años de garantía en acabado cromo, y 1 año en otro acabado.



Presión	Gasto Litros	Gasto Galones
0,25 kg/cm ²	3,26	0,86
1 kg/cm ²	5,50	1,45
2 kg/cm ²	6,93	1,83
3 kg/cm ²	7,98	2,11
4 kg/cm ²	8,68	2,29
5 kg/cm ²	9,22	2,44
6 kg/cm ²	9,84	2,60

"En caso de instalar el producto a una presión distinta a la indicada alterará el funcionamiento y el consumo de agua del mismo"