

INSTRUCTIVO DE INSTALACIÓN

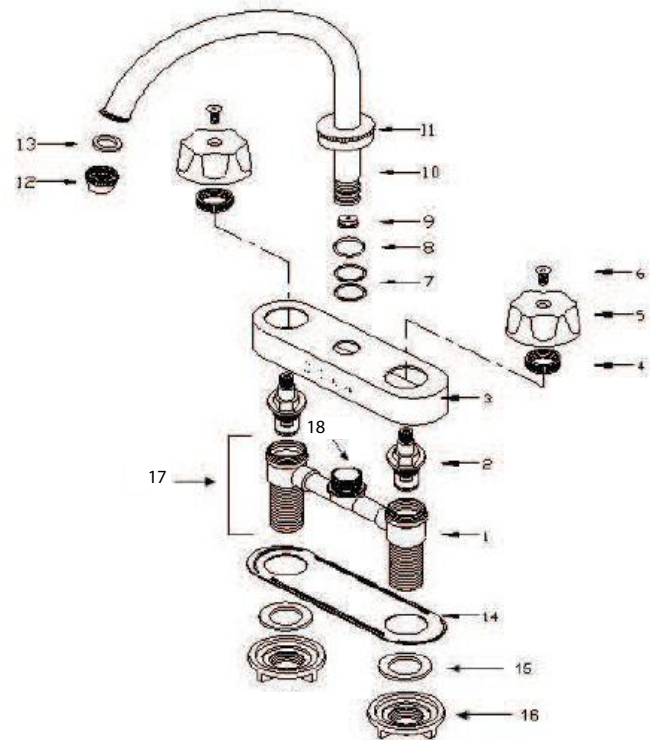
VÁLVULA MEZCLADORA TIPO BAR PARA LAVABO DE 4"

FIGURA: 4048BARV



Lista de Partes

No.	Descripción	Cantidad
1	Rosca lateral	1
2	Cartucho	2
3	Cubierta	1
4	Tuerca	2
5	Maneral	2
6	Tornillo	2
7	O'rings	2
8	Candado	1
9	Reductor de flujo	1
10	Nariz	1
11	Tuerca nariz	1
12	Aereador	1
13	Arandela	1
14	Cubierta Inferior	1
15	Empaque plástico	2
16	Tuercas laterales	2
17	Mezcladora	1
18	Rosca central	1



Cod. 992708 Rev.2

INSTALACIÓN:

1.- En caso de instalaciones nuevas, omita este paso.

Cierre el flujo del agua fría y caliente por medio de las válvulas de paso y retire su anterior mezcladora. Ya retirada la mezcladora, limpie toda la superficie del lavabo, con el fin de eliminar suciedades o incrustaciones que impidan la buena presentación e instalación de su nueva mezcladora.

2.- Tome la mezcladora y por la parte de abajo coloque la cubierta inferior (14), cuidando que la parte lisa de la cubierta inferior (14) quede hacia abajo.

3.- Coloque la mezcladora con la tapa inferior (14) en el lavabo y por la parte inferior del lavabo instale los empaques de plástico (15) y fíjela con las tuercas laterales (16), le sugerimos usar llave de plomero para apretar dichas tuercas; asegúrese que su mezcladora quede bien fija y alineada.

4.- Tome la nariz (10) e insértela a presión con sus partes previamente colocadas, en la cavidad de la rosca central (18), cuide que los o'rings (7) y el candado (8) no se salgan de su posición. Logrado esto, apriete la nariz (10) contra la rosca central (18) por medio de la tuerca nariz (11), nunca utilice herramientas dentadas para apretar la tuerca nariz (11).

5.- Conecte la alimentación de agua a la mezcladora de la siguiente forma:

A.- Uso de mangueras flexibles. Rosque un extremo de la manguera flexible (no se incluyen) a la entrada de las roscas laterales (1) y por el otro extremo de la manguera conéctela a la válvula de paso; le recomendamos instalar válvulas angulares marca Urrea.

6.- Su mezcladora incluye manerales (5) ya instalados, por lo que no requiere pasos para su instalación.

7.- Finalmente abra el flujo de agua fría y caliente de las válvulas de paso, abra y cierre el flujo de agua de su mezcladora varias veces y cheque que no existan fugas, apriete firmemente las uniones donde se presenta la fuga.

SUGERENCIAS

1.- Le recomendamos que antes de conectar la alimentación de agua a la mezcladora, purgue la línea de agua para evitar filtraciones de impurezas que pueden dañar el funcionamiento de la mezcladora.

2.- Nunca utilice herramientas dentadas para tomar piezas con recubrimiento, ya que puede dañar la superficie de las mismas y reducir la vida útil de la mezcladora.

3.- Nunca utilice silicón en la parte interior de la mezcladora; utilícelo sólo en la parte externa de la cubierta inferior (14).

MANTENIMIENTO

1.- Para la limpieza de la mezcladora sólo requiere una franela humedecida con agua, nunca utilice abrasivos, agentes químicos o fibras.

2.- Es común que las aguas contengan en suspensión partículas que pueden disminuir el funcionamiento de la mezcladora, por lo que le recomendamos que mensualmente limpie el aereador (12 -13) con la ayuda de un cepillo dental. Esto con la finalidad de retirar todas las partículas atrapadas.

Nota: Si el producto presenta un problema imputable en la fabricación o especificaciones del mismo este será reemplazado

Clasificación: Baja Presión de 0,25 kgf/cm² a 1,0 kgf/cm²
Alta Presión de 1,0 kgf/cm² a 3,0 kgf/cm²

