

INSTRUCTIVO DE INSTALACIÓN

FIGURA:

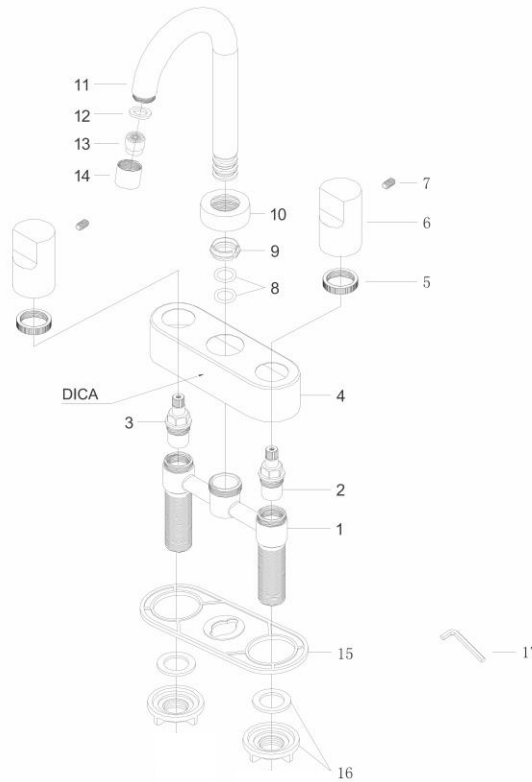
4072 y 4072.9

MEZCLADORA PARA LAVAMANOS DE 4"



Lista de Partes

No.	Descripción	Cantidad
1	Mezcladora	1
2	Cartucho	1
3	Cartucho	1
4	Cubierta	1
5	Tuerca	2
6	Maneral	2
7	Tornillo Maneral	2
8	O'rings	2
9	Candado	1
10	Tuerca nariz	1
11	Nariz	1
12	Empaque	1
13	Aereador	1
14	Casquillo	1
15	Tapa Cubierta	1
16	Manerales	4
17	Llave allen	1



Cod. 992753 Rev. 2

INSTALACIÓN:

1.- En caso de instalaciones nuevas, omita este paso.

Cierre el flujo de agua fría y caliente por medio de las válvulas de paso y retire su anterior mezcladora. Ya retirada la mezcladora, limpie toda la superficie superior del lavabo, con el fin de eliminar suciedades o incrustaciones que impidan la buena presentación e instalación de su nueva mezcladora.

2.- Tome la mezcladora (1-11) y por la parte de abajo coloque la tapa cubierta (15), cuidando que la parte lisa de la tapa cubierta (15) quede hacia abajo.

3.- Coloque la mezcladora (1-11) con la tapa (15) en el lavabo y por la parte inferior del mismo instale el kit de instalación (16), le sugerimos usar llave de plomero para apretar las tuercas, asegúrese que su mezcladora quede bien fija y alineada.

4.- Conecte la alimentación de agua a la mezcladora de la siguiente forma.

A.- Uso de mangueras flexibles. Rosque un extremo de la manguera flexible (no se incluyen) a la entrada de la mezcladora (1) y por el otro extremo de la manguera conéctela a la válvula de paso. Le recomendamos instalar válvulas angulares marca Urrea.

5.- Coloque el maneral (6) en el estriado del cartucho y sujételo por medio del tornillo maneral (7) utilizando la llave allen (17).

6.- Finalmente abra el flujo de agua fría y caliente de las válvulas de paso, abra y cierre su mezcladora varias veces y cheque que no existan fugas, apriete firmemente las uniones donde se presenta la fuga.

SUGERENCIAS

1.- Le recomendamos que antes de conectar la alimentación de agua a la mezcladora (1), purgue la línea de agua para evitar filtraciones de impurezas que pueden dañar el funcionamiento de la mezcladora.

2.- Nunca utilice herramientas dentadas para tomar piezas con recubrimiento, ya que puede dañar la superficie de las partes con recubrimiento y reducir la vida útil de la mezcladora.

3.- Nunca utilice silicon en la parte de la mezcladora, utilice solo en la parte externa de la tapa cubierta (15).

MANTENIMIENTO

1.- Para la limpieza de la mezcladora solo requiere una franela humedecida con agua, nunca utilice abrasivos, agentes químicos fibras para la limpieza de la mezcladora.

2.- Es común que las aguas contengan en suspensión partículas que pueden disminuir el funcionamiento de la mezcladora, por lo que le recomendamos que mensualmente limpie el aereador (12 - 14) con la ayuda de un cepillo dental. Esto con la finalidad de retirar todas las partículas atrapadas.