

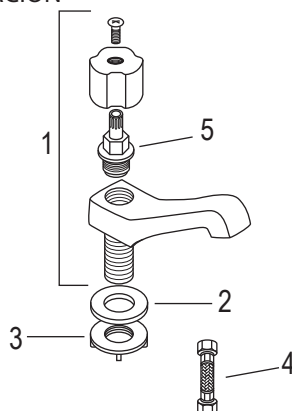
INSTRUCTIVO DE INSTALACION

FIGURA
4242



Cod. 990003

Llave Individual



INSTALACIÓN

- 1.- En caso de instalaciones nuevas, omita este paso.
Cierre el flujo del agua fría y/o caliente por medio de las válvulas de paso y retire su anterior mezcladora o llave. Ya retirada, limpie toda la superficie superior del lavabo, para fin de eliminar suciedad o incrustaciones que impidan la buena presentación e instalación de su nueva llave.
- 2.- Tome la llave(1) y colóquela en el lavabo y por la parte inferior del lavabo, instale el empaque de plástico (2) y fijela con la tuerca (3), le sugerimos usar llave de plomero para apretar dichas tuercas, asegúrese que la llave quede bien fija y alineada.
- 3.- Conecte la alimentación de agua o la llave por una de las siguientes formas.
A.- Uso de mangueras metálicas flexibles. Rosque un extremo de la manguera (4) a la entrada de la llave (1) y por el otro extremo de la manguera conectela a la válvula angular.
- 4.- Instale los manerales conforme a las indicaciones de los manerales adquiridos. En caso que esta figura no lo incluya.
- 5.- Finalmente abra el flujo del agua de las válvulas de paso, abra y cierre su llave varias veces y cheque que no existan fugas, en caso de existir apriete firmemente las uniones donde se presenta la fuga.

SUGERENCIAS:

- 1.- Le recomendamos que antes de conectar la alimentación de agua a la mezcladora purgue la línea de agua para evitar filtraciones de impurezas que puedan dañar el funcionamiento de la llave.
- 2.- Nunca utilice herramientas dentadas para tomar piezas con recubrimientos, ya que puede dañara la superficie de las partes recubiertas y reducir la vida útil de la mezcladora.
- 3.- Nunca utilice silicon en la parte interior de la mezcladora.

MANTENIMIENTO:

- 1.- Para la limpieza de la mezcladora solo requiere una franela humedecida con agua, nunca utilice abrasivos, agentes químicos o fibras para la limpieza de la mezcladora.
- 2.- Para en caso que los cartuchos (5) ya no operen satisfactoriamente es necesario el reemplazo de los mismos, dichos cartuchos están garantizados para operar 50,000 ciclos (abrir y cerrar) como mínimo. Nuestras mezcladoras están diseñadas que cuando se requiere reemplazar los cartuchos no se necesita retirar toda la mezcladora, solo siga los siguientes pasos:
A.- Cierre el flujo del agua.
B.- Retire los manerales.
C.- Coloque el cartucho en la posición de abierto.
D.- Con un dado afloje y retire el cartucho (5).
E.- Coloque y apriete el cartucho nuevo con su empaque de nylon.
F.- Vuelva a colocar su maneral.
G.- Abra el flujo del agua.

NOTA:

Asegúrese que al abrir o cerrar la mezcladora, esta no presente fugas, en caso de presentar fugas de un pequeño apretón al cartucho (5) hasta que se asegure que no existen fugas. Para mezcladoras con maneral tipo palanca, verifique que la posición de las palancas hayan quedado bien alineadas, en caso contrario igualmente de un ligero apretón al cartucho (5).



DANDO VIDA AL AGUA
IMPORTADO Y DISTRIBUIDO POR:
UREA DANDO VIDA AL AGUA, S.A. DE C.V.
DR. ROBERTO MICHEL 825 COL. SAN CARLOS
C.P. 44460 GUADALAJARA, JALISCO, MÉXICO
HECHO EN CHINA