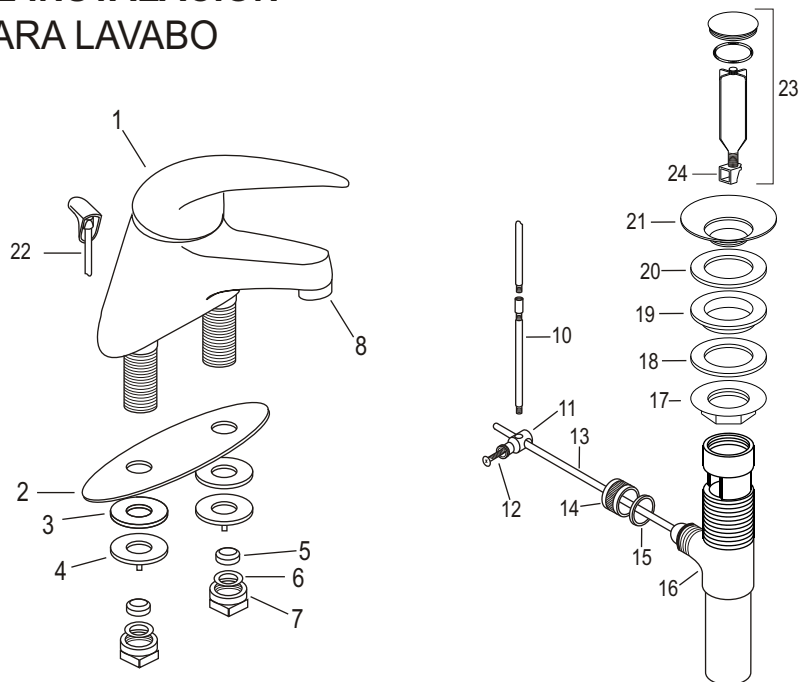


INSTRUCTIVO DE INSTALACION MONOMANDO PARA LAVABO

FIGURA
4422



Cod. 991299

INSTALACIÓN:

1.- En caso de instalaciones nuevas, omita este paso.

Cierre el flujo de agua fría y caliente y retire su anterior mezcladora. Ya retirada la mezcladora, limpie toda la superficie superior del lavabo, eliminando las suciedades o incrustaciones que impidan la buena presentación e instalación de su nueva mezcladora.

2.- Tome la mezcladora (1) y por la parte de abajo coloque la tapa cubierta (2), cuidando que la parte lisa de la tapa cubierta (2) quede hacia abajo.

3.- Coloque la mezcladora (1) con la tapa (2) en el lavabo y por la parte inferior del lavabo instale el empaque de plástico (3) y fijela con las tuercas (4), le sugerimos usar llave de plomero para apretar dichas tuercas, asegúrese que su mezcladora quede bien fija y alineada.

4.- Conecte la alimentación de agua a la mezcladora (1) por una de las siguientes formas.

A.- Uso de mangueras flexibles. Rosque un extremo de la manguera flexible (no se incluyen) a la entrada de la mezcladora (1) y por el otro extremo de la manguera conectela a la válvula de paso, le recomendamos instalar válvulas angulares marca Urrea.

B.- Uso de tubo de cobre flexible. Por un extremo del tubo de cobre (no se incluye), coloque el empaque (5), la rondana (6) y la tuerca (7), rosquela firmemente a la entrada de la mezcladora (1) y por el otro extremo del tubo, conectela a la válvula de paso, le recomendamos usar válvulas angulares marca Urrea.

5.- Finalmente abra el flujo de agua fría y caliente de las válvulas de paso, abra y cierre su mezcladora varias veces y cheque que no existan fugas, apriete firmemente las uniones donde se presenta la fuga.

INSTALACIÓN DEL AUTOMÁTICO:

1.- Retire el disco (21) del cuerpo del automático (20), coloque en la descarga del lavabo el cuerpo del automático y por la parte de abajo, éste debe de incluirlos empaque (18) y la rondana plastica (19) y la tuerca (17), coloque el empaque (20) y el disco (21) por la parte superior y sujete el cuerpo al mueble con la tuerca (17), apriétela firmemente con una herramienta adecuada con el fin de evitar filtraciones de agua, tenga mucho cuidado en no exceder al apretar la tuerca (17) ya que puede dañar el mueble.

2.- Instale el cuerpo (16) al céspol (no se incluye) que será conectado a la red de drenaje. Le recomendamos usar céspol marca Urrea.

3.- Por la parte posterior de l cuerpo del monomando (1), introduzca por el barreno, la varilla automático (22) cuidando que ésta incluya su perilla.

4.- Introduzca el disco tapón (23) en el cuerpo (16), introduzca el empaque en el orificio lateral del cuerpo y coloque la varilla bola (13) de forma tal que el extremo más corto de la varilla ensamble al aro base (24) que presenta el disco tapón (23) en su parte baja, seguido coloque por el otro extremo de la varilla bola (13) el empaque (15), la tuerca (14) y sujete la varilla bola (13) al cuerpo (16).

5.- Por el extremo más largo de la varilla bola (13) introduzca el pasador (11) y éste a su vez a la varilla (10) y fijelo con el tornillo (12).

6.- Finalmente abra el flujo de agua fría y caliente, cierre y abra varias veces su mezcladora con el fin de observar y detectar posibles fugas. En caso de fugas, apriete la unión donde ésta se presenta.

SUGERENCIAS

1.- Le recomendamos que antes de conectar la alimentación de agua al monomando, purgue la línea de agua para evitar filtraciones de impurezas que pueden dañar el funcionamiento de la mezcladora.

2.- Nunca utilice herramientas dentadas para tomar piezas con recubrimiento, ya que puede dañar la superficie de las partes con recubrimiento y reducir la vida útil del monomando.

MANTENIMIENTO

1.- Para la limpieza del monomando solo requiere una franela humedecida con agua, nunca utilice abrasivos, agentes químicos o fibras para la limpieza de la mezcladora.

2.- Es común que las aguas contengan en suspensión partículas que pueden disminuir el funcionamiento del monomando, por lo que le recomendamos que mensualmente retire el aereador (8) y con la ayuda de un cepillo dental retire todas las impurezas atrapadas en su interior.

FUNCIONAMIENTO DE APERTURA Y CIERRE DEL FLUJO DE AGUA

A.- Giro de la palanca para seleccionar la temperatura del agua. Si la palanca se posiciona hacia la derecha se obtendrá agua fría, en posición en medio se obtendrá agua tibia y en posición izquierda se obtendrá agua caliente.

B.- Movimientos verticales para seleccionar la cantidad del flujo de agua. Estando la palanca en posición mas baja el flujo del agua esta cerrado, si la palanca se encuentra en posición mas alta, el flujo del agua sera el máximo.

La figura aquí ilustrada no necesariamente es la que corresponde al contenido de la caja.

